



TU PLAN A:
i-CAMPUS

FH·W-S

Universidad
de Ciencias Aplicadas
Wurzburgo-Schweinfurt

¿PARA QUÉ BUSCAR UN PLAN B
SI PUEDES ESTUDIAR EN LA FHWS?

TU PLAN A: i-CAMPUS

ESTUDIAR EN LA FHWS



FHWS i-Campus Folleto de Presentación

04 – 11	¿En qué destaca la FHWS?
12 – 13	¿Qué puedo estudiar en la FHWS?
14 – 15	Mi camino hacia la FHWS
16 – 18	¿Cómo es la vida estudiantil en la FHWS?
19 – 21	¿En dónde se ubica la FHWS?
22 – 23	¿Cómo financiar mis estudios en la FHWS?

Editorial

Editor:

Universidad de Ciencias Aplicadas
Würzburg-Schweinfurt
Münzstraße 12
97070 Würzburg
Teléfono: +49 931 3511-6500

Redacción:

Dr. Daniel Wimmer

Equipo de redacción:

Dr. Daniel Wimmer
Juan Pablo Juárez Castro
Jasmin Weiß

Fotografías:

FHWS, Adobe stock (www.adobe.de),
Fotolia/Gina Sanders, Fotolia/Peter Atkins,
Colourbox/Phovoir, Stefan Bausewein,
Jonas Kron

Diseño gráfico:

Shuang Wu

Producción:

WIRmachenDRUCK

Impresión:

Folleto "Estudiar en la FHWS"
(Versión 01/2022)

Bienvenidos a la FHWS

La FHWS cuenta con una amplia oferta de estudios enfocados a la práctica y ofrece adicionalmente programas académicos en inglés como parte del singular concepto FHWS i-Campus.

El FHWS i-Campus reúne a estudiantes internacionales y alemanes para desarrollar conjuntamente competencias interculturales en un ambiente de diversidad, lo que conduce a una integración óptima y perspectivas prometedoras para el futuro, tanto en Alemania como en el resto del mundo.

Mediante estos programas de estudios en inglés, nuestra universidad reacciona directamente a la demanda de empresas regionales e internacionales de empleados aptos para un mercado laboral internacional del futuro, y al mismo tiempo, puede contrarrestar la falta de trabajadores capacitados mediante el incremento de ingenieros extranjeros formados en Alemania.

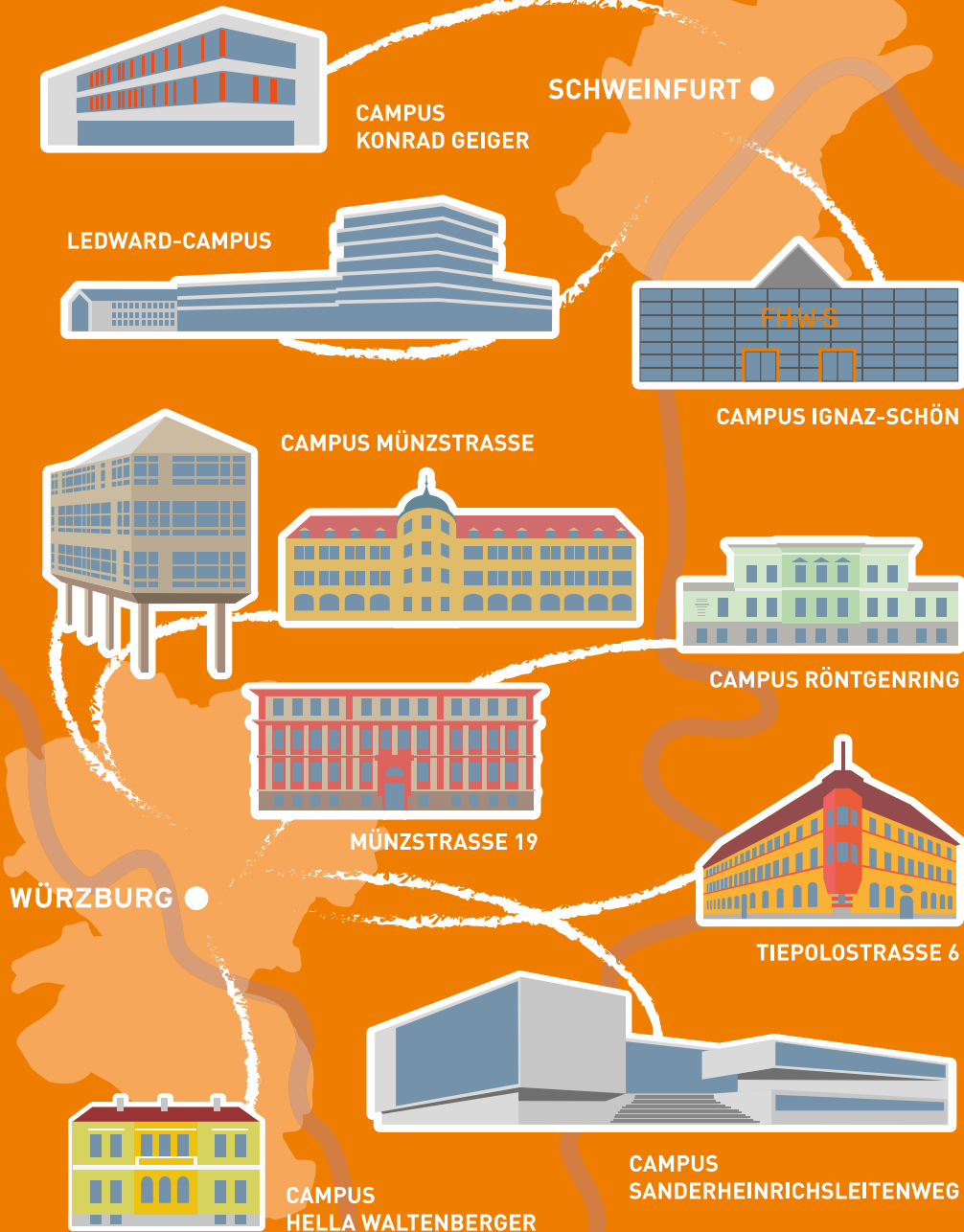
¿Hemos despertado tu interés?

Infórmate en las siguientes páginas sobre la oferta académica de la FHWS y del proyecto FHWS i-Campus

Prof. Dr. Robert Grebner
Presidente



YOUR i-CAMPUS



FHWS – Universidad de Ciencias Aplicadas Wurzburgo-Schweinfurt

Estudiar en la FHWS te garantiza una formación académica de excelencia con reconocimiento internacional. Nuestra universidad ofrece una amplia gama de programas académicos orientados a la práctica y con una visión al futuro. Más de nueve mil estudiantes estudian en nuestras sedes en Wurzburgo y Schweinfurt en más de cuarenta programas de estudio y diez facultades.

Una amplia red internacional

La FHWS forma parte de una red mundial de más de 200 universidades interconectadas en las cuales los estudiantes pueden participar en intercambios y en varias de ellas optar por una doble titulación. También se ofrece la posibilidad de hacer prácticas profesionales en el extranjero. El singular concepto FHWS i-Campus ofrece programas académicos en inglés que complementan la amplia oferta académica en alemán. Gracias a esto, estudiantes de más de 90 países vienen a estudiar a nuestra universidad.

Excelente relación profesor-estudiante

Nuestra universidad destaca por grupos pequeños y una relación profesor-estudiante muy estrecha. Aquí aprendes a trabajar de forma autónoma, elaborando varios trabajos escritos. El desarrollo de proyectos, por otro lado, refuerza tus habilidades para trabajar en equipo.





Enfoque práctico

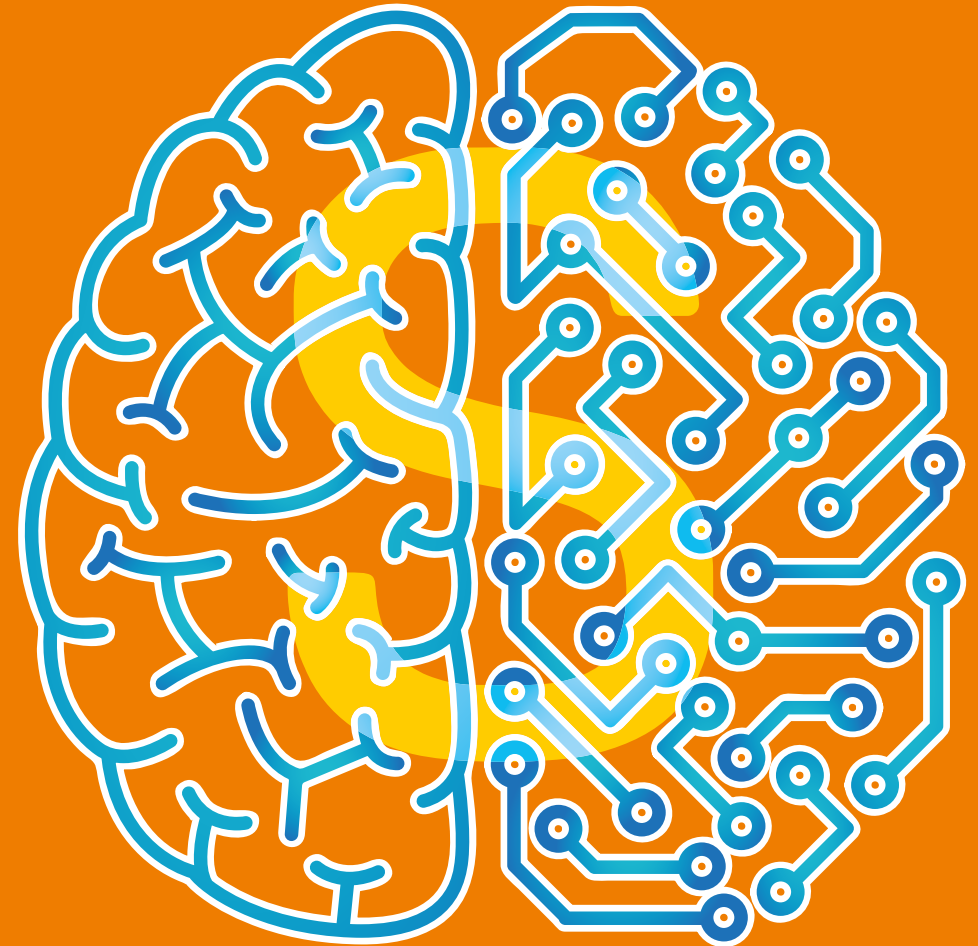
Cerca de 200 profesores con experiencia fundamentada en el ámbito industrial y económico te ayudarán en tu camino y ofrecerán una formación académica enfocada especialmente en la práctica y la aplicación de la Ciencia. Al ser una Universidad de Ciencias Aplicadas, tenemos una relación estrecha con el sector económico e industrial, de lo cual se benefician los períodos de prácticas y los trabajos finales de grado, que se pueden realizar en cooperación con empresas de la región. ¡El primer contacto ideal para tu futura carrera! Otra oferta única es el Servicio de Carrera Profesional ("Career Service"), que organiza visitas a diferentes empresas y ayuda a los estudiantes a dar el paso de la universidad a la vida laboral.

Centro de apoyo y contacto con el mercado laboral (Career Center)

Razones para estudiar en el FHWS i-Campus

- > **Todos los cursos se ofrecen en inglés**
- > **Sin costos de matrícula**
- > **Equipos de trabajo interculturales**
- > **Asistencia integral por parte de un equipo profesional i-Campus**
- > **Perspectivas laborales ideales en Alemania y a nivel internacional**
- > **Certificado alemán reconocido internacionalmente**

APPLIED SCIENCES





Certificado “TWIN”

Todos los programas académicos de grado Bachelor en inglés están estructurados de manera similar a los programas académicos en alemán, lo que les permite a los estudiantes intercambiar los cursos en ambos idiomas. Si adicionalmente al programa académico se demuestra la aprobación de cursos de idiomas, así como competencias interculturales, existe la posibilidad de obtener un certificado “TWIN” (Gemelo) que confirma que el estudiante ha completado sus estudios en ambos idiomas y que está, por lo tanto, perfectamente calificado para una carrera exitosa tanto en el mercado laboral alemán como en el internacional.

Idiomas

En la FHWS tienes la posibilidad de aprender alemán y profundizar tus conocimientos de inglés ya que ofrecemos clases especiales para todos los niveles. El número de estudiantes por grupo es ideal para aprovechar óptimamente de la clase y nuestros profesores dan mucha importancia a apoyar individualmente a cada estudiante, enfatizando sus fortalezas y trabajando sus debilidades. Para más información visita: www.fhws.de/clp

Orientación para los estudiantes

Como estudiante internacional en la FHWS, te beneficiarás de nuestro apoyo especial. Dos veces al año, tanto antes del semestre de invierno como el de verano, el equipo FHWS International organiza el programa de orientación para estudiantes, así como varios eventos culturales durante el semestre. Además, ofrecemos a nuestros estudiantes internacionales diferentes capacitaciones interculturales para así facilitarles una integración óptima en Alemania. Este programa especial de apoyo te ayudará a sentirte como en casa tanto en nuestra universidad como en Alemania.

Oportunidades de empleo

En Alemania existe una gran demanda de trabajadores altamente calificados, sobre todo en las matemáticas, la informática, la ciencia y la tecnología. La tasa de desempleo juvenil en Alemania es una de las más bajas de los países europeos; Schweinfurt, donde se encuentra una sede de la FHWS, expone la más alta densidad laboral de toda Alemania. Nuestra universidad cultiva cooperaciones cercanas con empresas industriales de la región como SKF, Schaeffler, Brose, ZF y Bosch, que también cuentan con plantas de producción en Latinoamérica y España y son, por lo tanto, de especial interés para nuestros estudiantes de países hispanohablantes.



FHWS International

La FHWS tiene cooperaciones con más de 200 instituciones en todo el mundo. Ya sea en Asia, Oceanía, Europa, así como Latinoamérica, el equipo FHWS International ofrece apoyo y consejería en todo lo relacionado con un semestre de intercambio, doble titulación o prácticas profesionales internacionales. Contamos con numerosas universidades asociadas en países hispanohablantes como México, Chile, Colombia y España.

FHWS i-Campus y programas académicos TWIN

La internacionalización representa un papel importante en la FHWS y perseguimos el objetivo de formar profesionales internacionales en Alemania. Por sus estrategias de internacionalización, en el 2014, nuestra universidad recibió el premio "Best Strategy MINTernational Award".

En el marco de dicha estrategia de internacionalización, la FHWS ofrece programas académicos "TWIN" (gemelo). Esto significa que los programas ofrecidos en inglés son equiparables con los ofrecidos en alemán y están concebidos para permitir intercalar cursos entre ambos programas. En el "Modelo X", por ejemplo, los estudiantes pueden comenzar sus estudios en inglés y después de varios semestres, cuando hayan mejorado sus conocimientos de idioma, cambiar al programa en alemán.

Los programas académicos en inglés se acompañan con clases interculturales y de idiomas, para que los estudiantes se puedan integrar de la mejor forma. Así, nuestro objetivo es crear un gran campus internacional, el FHWS i-Campus, donde los estudiantes alemanes e internacionales estudian juntos y aprenden los unos de los otros.

Semestre	Programa en alemán	Prácticas / Proyecto	Programa en inglés	
7	100%	100%	100%	Alemán + Inglés
6	100%	100%	100%	
5		Prácticas profesionales		Idioma Cultura
4	100%	100%	100%	
3	100%	100%	100%	Alemán
2	100%	100%	100%	
1	100%		100%	Inglés

Estudiantes provenientes de escuelas alemanas
 Estudiantes provenientes de escuelas extranjeras

Programas TWIN en inglés

- > Ingeniería y Negocios (B.Eng.)
- > International Management (B.A.)
- > Logística (B.Eng)
- > Mecatrónica (B.Eng)
- > Robótica (B.Eng.)

Los cursos se inician todos los años en octubre; nuevos programas de relevancia actual y en inglés están en desarrollo.

Programas de grado Bachelor

CIENCIAS TECNOLOGÍAS INGENIERÍAS MATEMÁTICAS

- > Ingeniería Civil (B. Eng.)
- > Comercio Electrónico (B. Sc.)
- > Tecnologías Eléctricas e Informáticas (B. Eng.)
- > Geovisualización (B. Eng.)
- > Informática (B. Eng.)
- > Ingeniería en Plásticos y Elastómeros (B. Eng.)
- > Ingeniería Mecánica (B. Eng.)
- > Matemáticas Industriales (B. Sc.)
- > Topografía y Geoinformática (B. Eng.)
- > Tecnología del Hidrógeno (B. Eng.)
- > Informática y Negocios (B. Sc.)

Programas "TWIN"

- > Business and Engineering (B. Eng.) (Inglés)
- > Ingeniería y Negocios (B. Eng.)
- > Logistics (B. Eng.) (Inglés)
- > Logística (B. Eng.)
- > Mechatronics (B. Eng.) (Inglés)
- > Mecatrónica (B. Eng.)
- > Robotics (B. Eng.) (Inglés)
- > Róbotica (B. Eng.)

DISEÑO

- > Arquitectura (B. Eng.)
- > Diseño de Comunicación (B. A.)

CIENCIAS SOCIALES

- > Administración de la Salud y Asistencia (B. A.)
- > Trabajo Social (B. A.)

LENGUAS

- > Traducción Especializada (de negocios o de tecnología) (B. A.)

ECONOMÍA

- > Análisis de Datos de Negocios (B. Sc.)
- > Administración de Medios de Comunicación (B. A.)

Programas "TWIN"

- > International Management (B. A.) (Inglés)
- > Administración de Empresas (B. A.)

Programas de Maestría

CIENCIAS TECNOLOGÍAS INGENIERÍA MATEMÁTICAS

- > Matemáticas y Física Aplicadas (M. Sc.)
- > Inteligencia Artificial (M. Sc.) (Inglés)
- > Ingeniería Eléctrica e Informática (M.Eng.)
- > Tecnología de Datos Geológicos (M. Eng.)
- > Sistemas Digitales de Negocios (M.Sc.)
- > Diseño Integrado y Construcción (M.Eng.)
- > Gerencia de Transformación de Negocios (MBA)
- > Desarrollo de Productos y Diseño de Sistemas (M.Eng.)
- > Ingeniería y Negocios (M.Eng.)

DISEÑO

- > Diseño e Información (M.A.)

LENGUAS

- > Periodismo Profesional y Comunicación Corporativa (M.A.)
- > Traducción Especializada y Multimedia (M.A.)

CIENCIAS SOCIALES

- > Administración de la Salud (MBA)
- > Musicoterapia para el Empoderamiento y la Inclusión (M. A.)
- > Trabajo Social con Refugiados y Migrantes (M. A.) (Inglés)
- > Trabajo Social (M. A.)
- > Asesoría orientada a la Conducta (M.A.)

ECONOMÍA

- > Innovaciones para pequeñas y medianas empresas (M.A.)
- > Administración de Medios y Marcas (M.A.)
- > International Business with Regional Focus (MBA) (Inglés)

La mayoría de los programas de estudio empieza cada año en octubre (semestre de invierno) y algunos, en marzo (semestre de verano)



Requisitos de admisión

Para poder estudiar en Alemania, se necesita el certificado de acceso a la educación superior. Los requisitos específicos dependen del país en donde se concluyeron los estudios. Los estudiantes de países latinoamericanos necesitan presentar el certificado escolar con notas y un certificado universitario que avale los estudios de por al menos un año o haber aprobado los exámenes de un "Studienkolleg" (existe la posibilidad de que sea en inglés). En el caso de España se necesita presentar el certificado escolar con notas y la Evaluación de Bachillerato para el Acceso a la Universidad (EBAU). Aceptamos también el certificado IB (International Baccalaureate).

Para los programas en alemán:

> Comprobante del idioma alemán del nivel B2:

Certificado de DSH; mínimo DSH 1; Certificado TestDaF, mínimo nivel 3 (TDN 3) en todas las partes; certificado de aprobación del examen de admisión de un Studienkolleg (Feststellungsprüfung); Diploma de Idioma Alemán Deutsches Sprachdiplom der Kultusministerkonferenz, mínimo nivel II (DSD II); Certificado del Instituto Goethe, con nivel mínimo B2; Certificado Deutsche Sprachprüfung II (DSP II) del Sprachen & Dolmetscher Institut München (SDI); Certificado Telc, mínimo nivel B2; Certificado UNIcert®, mínimo nivel II (UniCert®-II)

Para los programas en inglés:

> Prueba de dominio del idioma inglés:

Examen TOEFL IBT® con un mínimo de 83 puntos (Internet); Certificado IELTS con un mínimo de 6,0 puntos; Cambridge First Certificate in English (FCE) o Cambridge B2 First, con mínimo de calificación C; Cambridge Certificate in Advanced English (CAE) o Cambridge C1 Advanced, mínimo nivel B2; Certificado UNIcert®, mínimo nivel II (UniCert® II). Estos requisitos no aplican para hablantes nativos o postulados que han obtenido un diploma de graduación de algún colegio o universidad de habla inglesa. En este último caso, un documento expedido del colegio o de la universidad que certifica que el programa de estudio se ha cursado en inglés es suficiente.

> Prueba de dominio del idioma alemán:

Nivel A2 del Marco Común Europeo de Referencia para las lenguas (MCER/CEFR). Se puede entregar al final del segundo semestre.

Es posible que algunos programas académicos exijan requisitos adicionales como, por ejemplo, prácticas profesionales previas al estudio. Para más **FHWS** información, lee la descripción de tu respectivo programa académico en **i-CAMPUS** www.international.fhws.de.



Solicitud de ingreso

En el caso específico de España y Latinoamérica, los candidatos deben registrarse directamente en el portal de solicitudes de la FHWS y subir ahí sus documentos:

<https://go.fhws.de/apply/>

Ofrecemos un servicio especial de revisión de documentos de manera directa, gratuita e inmediata, sin necesidad de UniAssist!

Para más información, se debe establecer contacto con el Manager Regional para Latinoamérica y España.

E-Mail: juanpablo.juarezcastro@fhws.de

Costos de matrícula

El gobierno alemán invierte en el futuro del país y, por lo tanto, asume los costos de matrícula universitaria. Con excepción de los programas MBA, la FHWS no exige el pago de costos de matrícula de los estudiantes. En el campus de Schweinfurt, se debe realizar un pago único semestral de aproximadamente 96 € y en Würzburg, de unos 140 €. En ambos casos, esta cuota administrativa estudiantil incluye el billete semestral de transporte público.

Visa

Mientras los estudiantes provenientes de otros países de la Unión Europea no necesitan visa para poder residir en Alemania, para los demás países sí hay necesidad de sacar una visa de estudio.

La solicitud de visa debe ir acompañada, entre otras, por un comprobante de suficientes recursos económicos para los gastos de educación, vivienda y transporte. Es posible acreditar la solvencia económica con la apertura de una **cuenta bloqueada** (Sperrkonto) con aproximadamente 11280 € por año de estudio. La Embajada o el Consulado Alemán en cada país dará todas las informaciones sobre este tema. Una lista de las representaciones diplomáticas puede encontrarse bajo el enlace www.auswaertiges-amt.de/en.

¡Importante! Solicita la visa con la debida antelación. El tiempo de tramitación de una visa puede durar varias semanas o meses. Por lo tanto, es importante que la solicites en la Embajada o el Consulado Alemán en cuanto hayas recibido la carta de aceptación de la FHWS.

Dentro de los primeros tres meses de su estancia, los estudiantes deben solicitar un permiso de residencia temporal en la oficina local de extranjeros. Para la renovación periódica de este permiso se deberá comprobar nuevamente el financiamiento durante la estancia. Además, después del arribo de los estudiantes y de que tengan un alojamiento, deberán inscribirse en la oficina local de registro.

Recomendamos participar en el programa de orientación donde recibirás asesoría especial para todos los trámites burocráticos.



Acompañamiento para estudiantes internacionales

Antes de empezar el semestre, la FHWS ofrece un amplio programa de apoyo a los estudiantes internacionales. Durante el programa de orientación, el equipo FHWS Internacional te ayudará con los trámites oficiales, responderá tus preguntas sobre cómo organizar tus estudios, y en general, te ayudará a acostumbrarte a la vida en Alemania.

Además, se ofrecen varios eventos culturales durante el semestre. Organizamos paseos y visitas a empresas locales, así como talleres interculturales para que puedas aprender más sobre Alemania, su cultura y su gente.

Algunas facultades también ofrecen un llamado programa "Buddy", en el que estudiantes de semestres avanzados ayudan a los estudiantes de nuevo ingreso a crear una red de contactos académicos y sociales.

Deporte universitario

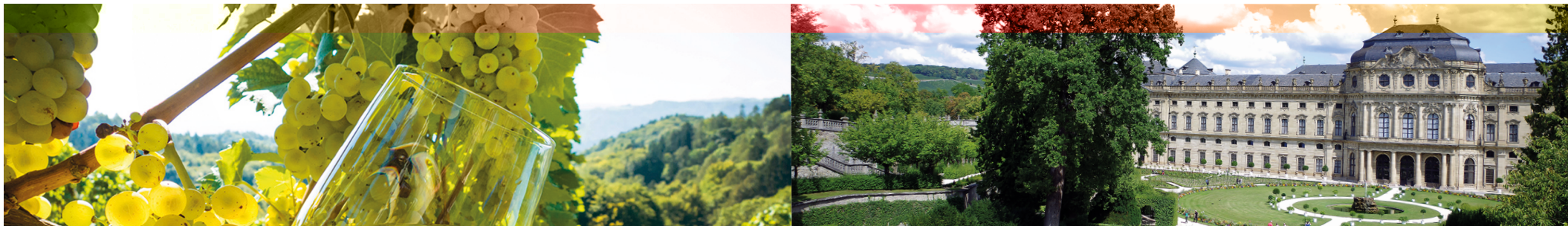
La FHWS ofrece diferentes opciones de practicar deportes como el fútbol, básquetbol, vóley o kickboxing. El servicio es gratuito para los estudiantes. También, hay muchos gimnasios y clubes de deportes en Würzburg, Schweinfurt y los alrededores.

Otros servicios en la FHWS

- > Acceso internet Wi-Fi en todo el campus
- > Biblioteca equipada con bibliografía internacional y espacios de trabajo
- > Centro de servicios técnico e informático (IT-Service Center)
- > Centro de apoyo y contacto con el mercado laboral (Career Center)

BEAUTIFUL FRANCONIA





Franconia

Nuestros campus de Würzburg y Schweinfurt están situados en una de las regiones más bonitas de Alemania. Franconia, al Norte del Estado de Baviera, ofrece un alto valor recreacional al ser una región de goce cultural y culinario. Es una de las áreas más soleadas de Alemania, por lo que resulta idónea para la producción de vino. Debido a su ubicación geográfica favorable, Würzburg y Schweinfurt son excelentes puntos de partida para descubrir Alemania y Europa. Los aeropuertos internacionales de Fráncfort del Meno y Múnich son fácilmente accesibles (en automóvil de Würzburg a Fráncfort en 90 minutos y a Múnich en 3 horas).

Würzburg: deporte, estudio y tiempo libre

Würzburg es una de las ciudades más grandes de Baviera con cerca de 130 000 habitantes. La ciudad se caracteriza por su gran número de estudiantes universitarios y el clima cálido. Hay muchos cafés, bares y restaurantes al igual que discotecas para disfrutar el tiempo libre, además de múltiples eventos culturales, teatros y museos. El palacio residencial de los antiguos príncipes-obispos (Residenz) es uno de los palacios más importantes de Europa y pertenece al Patrimonio Mundial de la UNESCO. Otra parte importante de Würzburg son los deportes: el club Würzburger Kickers juega en la liga alemana de fútbol, los Füchse Rimpardemuestran sus excelentes habilidades de balonmano y los S.Oliver Baskets, donde la ex estrella de básquet Dirk Nowitzki empezó su carrera, juegan en la liga nacional de básquetbol.

Facultades de la FHWS en Würzburg: Humanidades y Ciencias Naturales Aplicadas, Ciencias Sociales Aplicadas, Arquitectura e Ingeniería Civil, Diseño, Informática e Informática Económica, Tecnología en Plásticos y Topografía, Ciencias Económicas.

Schweinfurt: fusión de arte e industria

Con unos 54 000 habitantes, Schweinfurt es una de las ciudades de mayor crecimiento en población en Alemania, y un importante centro de negocios de la región. Innumerables compañías regionales e internacionales tales como Schaeffler, Bosch Rexroth, SKF y ZF tienen sus centrales aquí. La ciudad cuenta con la mayor tasa de puestos laborales por habitante dentro de Alemania. Por lo tanto, les ofrece las mejores perspectivas de carrera a nuestros estudiantes.



Por lo tanto, les ofrece las mejores perspectivas de carrera a nuestros estudiantes. Schweinfurt es una ciudad perfecta para pasar tiempo al aire libre, pero también para actividades culturales como visitar alguno de los museos, que poseen importantes colecciones y exposiciones.

Facultades de la FHWS en Schweinfurt: Humanidades y Ciencias Naturales Aplicadas, Ingeniería Mecánica, Ingeniería Eléctrica, Ingeniería y Negocios



Residencias estudiantiles

Las residencias estudiantiles de Wurzburg y Schweinfurt son administradas por la unión estudiantil de Wurzburg (Studentenwerk). Están cerca de las sedes de la FHWS y ofrecen monoambientes o habitaciones en pisos compartidos, todos completamente equipados. Los estudiantes pueden postularse en la página web del Studentenwerk Würzburg. <https://www.studentenwerk-wuerzburg.de/en/wohnen/student-residences.html>

Comedores y cafeterías

Los comedores y cafeterías están muy cerca de la universidad. Ofrecen un menú variado, que incluye platos vegetarianos, y a un precio accesible. En Wurzburg, la cantina también ofrece cenas por la tarde.

Costo de vida

Dependiendo del estilo de vida de cada estudiante, el costo de vida puede variar. Los estudiantes pueden calcular un costo total de entre 600 € y 800 € al mes. Este es un ejemplo realista de posibles costos:

Alquiler	= € 400
Seguro médico	= € 100
Alimentos	= € 150
Tiempo libre	= € 110
<hr/>	
	€ 760

Seguro médico

En Alemania, todos los estudiantes deben poseer un seguro de gastos médicos. Recomendamos obtener un seguro mediante una compañía pública en Alemania que cueste aproximadamente 100 a 110 € por mes, ya que con este se tiene acceso a una red de médicos de alta calidad y servicio de emergencia que cubre cualquier eventualidad. En el programa de orientación que el equipo del FHWS i-Campus ofrece antes del inicio de semestre, es posible adquirir un seguro médico y aprovechar la asesoría del equipo para cualquier duda o consulta. Lista de las compañías públicas de seguro médico: www.gesetzlichekrankenkassen.de

Estudiar y trabajar


Los estudiantes provenientes de países fuera de la Unión Europea tienen un permiso de trabajo válido por 120 días en tiempo completo o 240 días en medio tiempo por año. En el caso de que el estudiante trabaje como asistente en una universidad o sea un empleado-estudiante ("Werkstudent") en una empresa, el permiso de trabajo puede abarcar más días. Para estudiantes provenientes de países dentro de la Unión Europea no existen restricciones. Ofertas de empleo se encuentran bajo el siguiente enlace: <http://jobboerse.fhws.de>.

Becas

La FHWS ofrece anualmente junto con el Gobierno alemán dos becas motivacionales para estudiantes provenientes de Latinoamérica y España durante el comienzo de los estudios. Estas incluyen apoyo financiero a estudiantes con un alto desempeño académico y necesidad económica. Más información se dará exclusivamente a los estudiantes aceptados de la FHWS a través del Manager para Latinoamérica y España Juan Pablo Juárez Castro.

Otras posibilidades de becas:
www.daad.de
www.scholarshipportal.eu
www.eduserver.de
www.baybids.de
www.deutschlandstipendium.de

HIGHER EDUCATION



Juan Pablo Juárez Castro, M.A.
Manager Regional
Europa Occidental y Latinoamérica
Tel: +49 931 3511-8313
E-Mail: juanpablo.juarezcastro@fhws.de
www.facebook.com/FHWSInternational
www.instagram.com/fhws_international

**Universidad
de Ciencias Aplicadas
Würzburg-Schweinfurt**

Münzstraße 12
97070 Würzburg
Alemania

www.international.fhws.de/es